

# *Comisiones Técnicas Asesoras*

Innovación Abierta en Procesos de Política Pública Participativa

[www.argentina.gob.ar/inaes](http://www.argentina.gob.ar/inaes)

9/10/20

[comisiones@inaes.gob.ar](mailto:comisiones@inaes.gob.ar)

**INAES**

INSTITUTO NACIONAL DE ASOCIATIVISMO  
Y ECONOMIA SOCIAL

***Política Pública  
basada en  
la participación  
y el encuentro***

***“El INAES en  
La Calle”***



## **Comisiones Técnicas Asesoras (Activas)**

9/10/20

- *Actividad Agroalimentaria*
- *Actividad Textil*
- *Agua*
- *Asociativismo en cárceles y liberados/as*
- *Asociativismo Pyme*
- *Clubes*
- *Colectividades*
- *Comercio Exterior e internacionalización*
- *Comunicación*
- *Desarrollo Local*
- *Digesto Normativo*
- *Digitalización*
- *Economía del Cuidado*
- *Educación Mutua y Cooperativa y gestión del conocimiento*
- *Empresas Recuperadas*
- *Financiamiento mutua y cooperativo*
- *Géneros y Diversidad*
- *Hábitat y vivienda*
- *Actividades Culturales*
- *Informe Social*
- *Innovación y Desarrollo*
- *Juventud*
- *Medioambiente y recuperación*
- *Minería*
- *Obra Pública*
- *Pueblos Originarios y Diversidades culturales*
- *Salud*
- *Servicios Públicos*
- *Sindicalismo y Economía Social*
- *Telecomunicaciones y TICS*
- *Trabajo*
- *Transporte y logística*
- *Turismo, deporte y actividades recreativas*

# **Resolución 3/2020**

<https://www.boletinoficial.gob.ar/detalleAviso/primera/228175/20200423>

*El INAES, como organismo descentralizado, posee una estructura cogestionada entre el Estado y el movimiento mutual y cooperativo. Cogestión expresada en un Directorio con vocales representando tanto al Estado Nacional como a las organizaciones mutuales y cooperativas, en la inteligencia que la articulación posibilita una mayor capacidad y eficacia de en su misión, producto de sinergias productivas y una comprensión integral de las problemáticas.*

## **Antecedentes**

*Leyes N° 20.337 y N° 20.321, Decreto N°721/00 y modificatorias*

*Objetivos de Desarrollo Sostenible (ODS),  
Carta Iberoamericana de la Función Pública, Carta Iberoamericana de Derechos y Deberes del Ciudadano en relación con la administración pública,  
Carta Iberoamericana de la Calidad en la Gestión Pública,  
Carta Iberoamericana de la participación ciudadana en la Gestión Pública,  
Carta Iberoamericana de Gobierno Electrónico, Carta Iberoamericana de Buen Gobierno, etc.*

# Resolución 3/2020

<https://www.boletinoficial.gob.ar/detalleAviso/primera/228175/20200423>

## **¿Que son las comisiones? Art. 1**

*Comisiones Técnicas Asesoras como estructuras dependientes del Directorio del Instituto Nacional de Asociativismo y Economía Social (INAES).*

## **¿Cuáles son sus funciones? Art. 2**

*Investigar, formular recomendaciones, diseñar programas, analizar planes, capacitar, asistir al directorio, etc.*

## **¿Cómo se crean? Art. 3**

*Son definidas en base a temáticas específicas por el Directorio del Instituto Nacional de Asociativismo y Economía Social (INAES).*

# **Resolución 3/2020**

<https://www.boletinoficial.gob.ar/detalleAviso/primera/228175/20200423>

## **¿Como se articulan con el Directorio? Art. 4**

*El resultado del trabajo de las Comisiones Técnicas Asesoras, sus opiniones, estudios, informes, reportes y dictámenes serán dirigidas al Directorio de INAES y tendrán el carácter de NO vinculantes.*

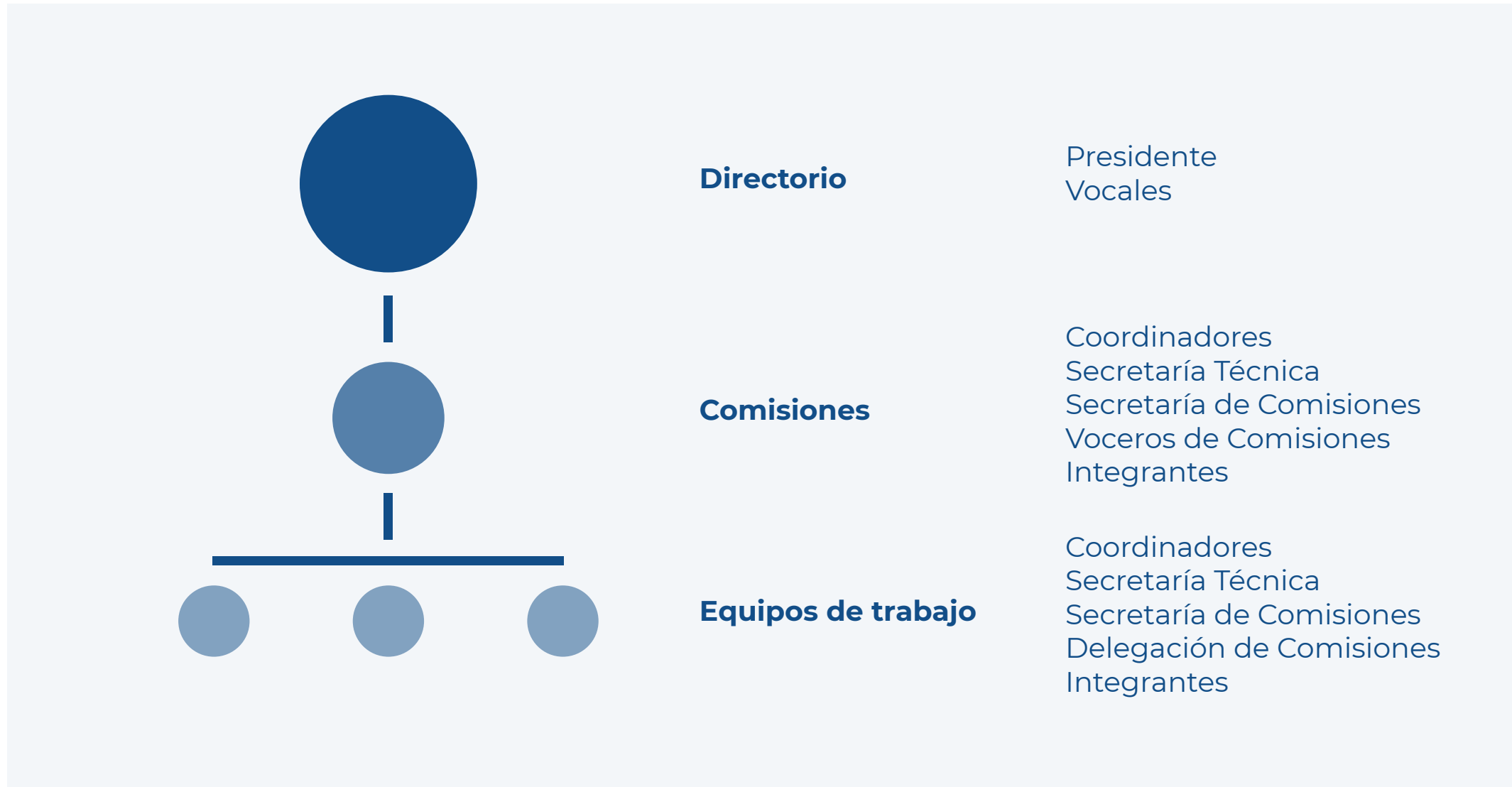
## **¿Quiénes la integran? Art. 5**

*Referentes de organizaciones. Técnicos especialistas en la temática. Personal del Instituto Nacional de Asociativismo y Economía Social (INAES). Otros actores que se consideren pertinentes (funcionarios/as).*

## **¿Cómo se “gobiernan”? Art. 6 y 7**

*Las Comisiones son coordinadas por vocales del Directorio. Un/a secretario/a titular y uno/a auxiliar (Duración 1 año) organizan el trabajo, un/a delegado/a titular y uno/a auxiliar (Duración 1 año) registran el trabajo.*

# *Estructura Organizativa*



# Gobierno Abierto

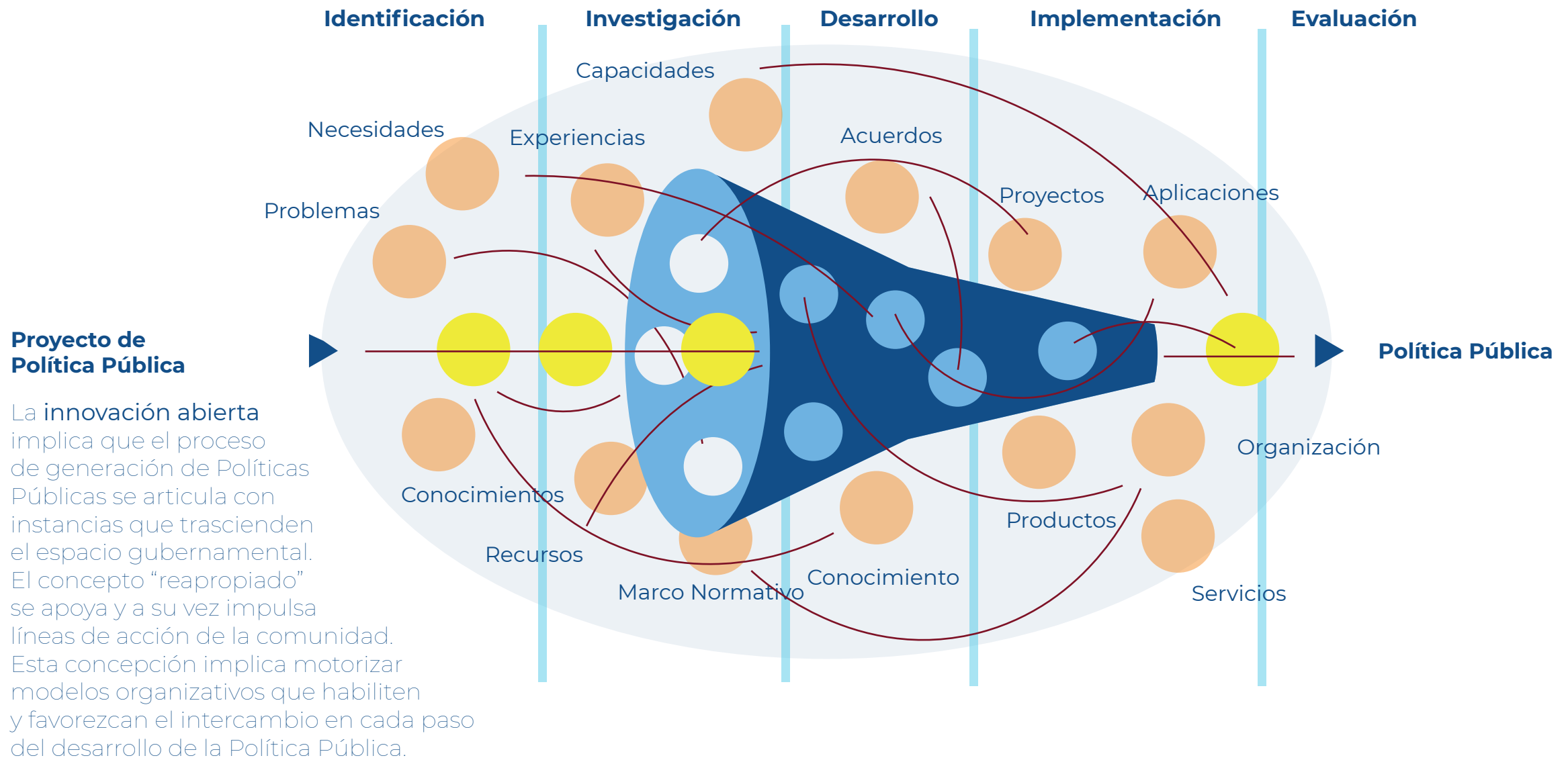
INAES desarrolla su plan de gestión orientada por los principios de **Gobierno Abierto**.  
Conceptualizamos tres ejes de trabajo: Transparencia, Participación y Cooperación.



Construir un gobierno transparente y mejorar las relaciones de colaboración entre la ciudadanía y la administración pública.



# Innovación Abierta en Políticas Públicas



# Secuencia de Trabajo



# Herramientas auxiliares Comisiones

## Registro de integrantes

<https://forms.gle/mS4ZMY2uyV5gXaqr6>

## Drive

## WhatsAPP

## Mails

## Calendarios

[https://docs.google.com/document/d/1sjNFzSsnaWFn-76pcxSqbQ-qaaa5Lg7RQXj\\_\\_xj4-zw/edit?usp=sharing](https://docs.google.com/document/d/1sjNFzSsnaWFn-76pcxSqbQ-qaaa5Lg7RQXj__xj4-zw/edit?usp=sharing)

## Mapeos/Registros

Los gestionan la Secretaría Técnica articulado con las secretarías de Comisiones

# ***Algunos resultados***

9/10/20

En una experiencia  
de Gobierno  
Participativo

**33**

Comisiones

**96**

Personas en el  
equipo de coordinación

**3500**

Integrantes

Espacio de diálogo y encuentro  
Contacto directo Comunidad / INAES / Organizaciones  
Espacio de información  
Propuestas de capacitación  
Proyectos sobre diferentes temas  
Articulación con áreas de gobierno (Vivienda, Sepyme, Trabajo, etc.)  
Articulación con Mesas del Asociativismo y Consejo  
Etc.

# *Fases de implementación*

